

1. Montera Purus PRO Line enligt anvisning från Purus.
2. Kontrollera så att de två (2) medföljande tätskiktsmanschetterna är fria från skador.



1. Slipa av ovansidan på brunnen med fint sandpapper. Torka av med Röd sprit eller liknande.



2. Montera den medföljande tätningringen (Vit) enligt anvisning från Purus.



3. Montera den medföljande Butylmanschetten. Tryck noga fast manschetten och säkerställ så att inga veck eller blåsor uppstår



4. Lägg på den medföljande klämringen och använd denna för att göra hål för klämringens skruvar. (Använd spetsig syl.)



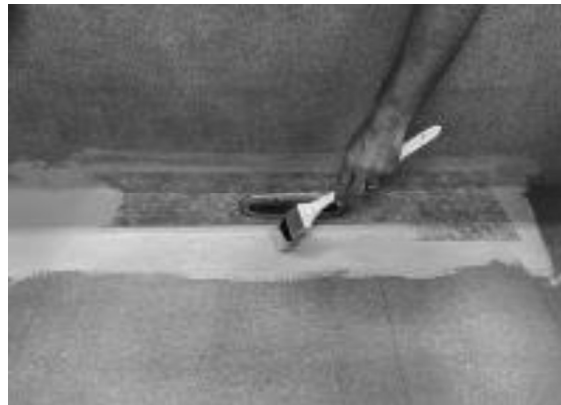
5. Applicera Centro TM#Folielim på ovansidan av brunnen samt på golv och väggytan som manschetten ska täcka. Stryk ut limmet med fintandad limspredare alt. Pensel.



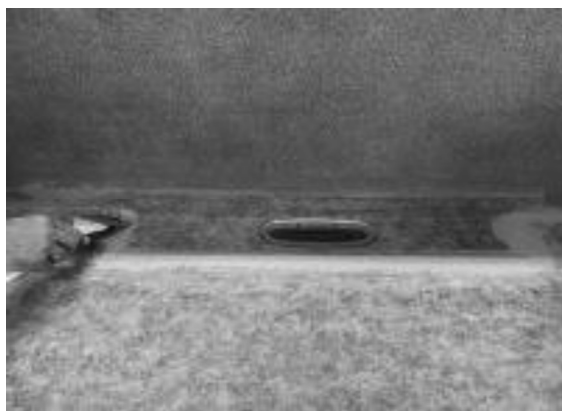
6. Applicera den medföljande tätskiktsmanschetten och tryck noga fast den. Säkerställ så att inga veck eller blåsor uppstår.



7. Montera den medföljande klämringen enligt anvisning från Purus.



8. Applicera Centro TM#Folielim eller Centro TM#2K på manschetten och Centro TM#10 eller Centro TM#2K på övrig golv och väggyta. Montera Centro TM#Folie och överlappa manschetten med minimum 50 mm.



9. Förslut samtliga skarvar runt manschetten med Centro TM#10 eller Centro TM#2K

Övrig vägg och golvyta skall monteras enligt anvisning för Centro TM#2K System och Centro TM#F System

För med information om Centro TM#System se:
www.centro.se

PURUS



RISE Certifikat C900722
Tätskiktssystem för Purus PRO Line