

1. Montera Purus PRO Line enligt anvisning från Purus.
2. Kontrollera så att de två (2) medföljande tätskiktsmanschetterna är fria från skador.



1. Slipa av ovansidan på brunnen med fint sandpapper. Torka av med Röd sprit eller liknande.



2. Montera den medföljande tätningringen (Vit) enligt anvisning från Purus.



3. Montera den medföljande Butylmanschetten. Tryck noga fast manschetten och säkerställ så att inga veck eller blåsor uppstår



4. Lägg på den medföljande klämringen och använd denna för att göra hål för klämringens skruvar. (Använd spetsig syl.)



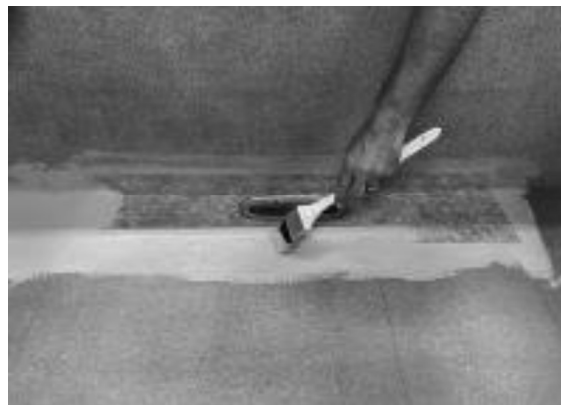
5. Applicera FF M-K Lim på ovansidan på brunnen. Applicera FF M-1 Membran alt. FF M-2K på golv och väggytan som manschetten ska täcka. Stryk ut limmet med fintandad limspredare alt. Pensel.



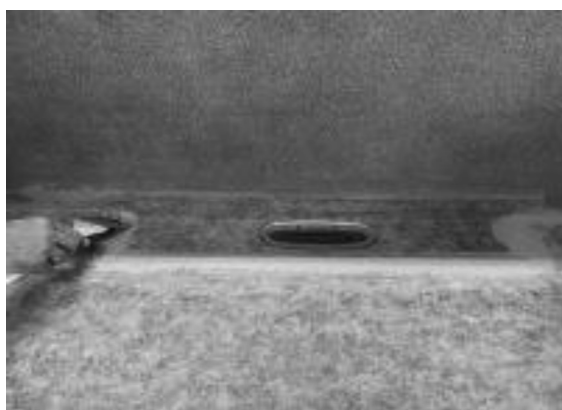
6. Applicera den medföljande tätskiktsmanschetterna och tryck noga fast den. Säkerställ så att inga veck eller blåsor uppstår.



7. Montera den medföljande klämringen enligt anvisning från Purus.



8. Applicera FF M-1K Lim på manschetten och FF M-1 Membran alt. FF M-2K på övrig vägg / golv yta. Montera FF Folie och överlappa manschetten med minimum 50 mm.



9. Förslut samtliga skarvar runt manschetten med FF M1 Membran alt. FF M-2K.

Övrig vägg och golvyta skall monteras enligt anvisning för FF System Folie 1-K / 2-K

För mer information om FF System Folie 1-K / 2-K se:
www.ffkakel.se

PURUS



RISE Certifikat C900722
Tätskiktssystem för Purus PRO Line