

# Centro Pro System

## Centro Stegljud monteringsanvisning

# centro

## TM#STEGLJUD

### monteringsanvisning

INNEHÅL NOVEMBER 2022

Centro TM#Stegljud .....	1	Egenkontroll .....	5
Monteringsanvisning Golv.....	2	Anteckningar .....	6

Centro Stegljud-System (decibelreducering > 16 dB) består av:

- Centro XP Primer
- Centro TM#2K (tvåkomponents-folielim)
- Centro TM#10 (tätmembran)
- Centro TM#Stegljudsmatta • Centro TM#Folielim
- Centro Fästmassa
- Tebo Kantband 50 mm x 25 m

## Centro TM#Stegljud

Centro TM#Stegljudsmatta för klinkerbeläggningar är spricköverbyggande, isolerande och stegljudsreducerande.

### Underlag

Underlaget ska vara plant, fast och bärkraftigt. Sprickor, toppar, porer, grader och andra ojämnheter ska spacklas eller slipas. Det ska vara fritt från ämnen som minskar vidhäftningen (t.ex olja, damm, gammal färg etc.) Max tillåten RF < 90 %. Montering av golvvärmesystem ska följa leverantörens anvisningar och befinna sig under stegljudsmattan (Dvs system med avjämning).

### Lagring / förberedelse

Centro TM#Stegljudsmatta, ska lagras på torr plats vid konstant temperatur. Stegljudsmattan kan behöva ligga och acklimatisera sig någon timma för att anpassa sig till temperatur och fuktighet för att minimera krypning innan mattan klipps till exakta mått.

**centro**  
kakele och klinker

## TM#STEGLJUD MONTERINGSANVISNING



# OBS!

### Viktigt!

Säkerställa att underlaget stämmer överens med gällande regler, BBV, inför applicering av Centro TM#Stegljud. Rengör och dammsug ytan noggrant.

Torktid kan variera beroende på temperatur och luftfuktighet.



### 1. Förbehandling

Underlaget primas med Centro XP Primer, ca 0,1-0,3 l/m<sup>2</sup>. Fördelen är att du får en längre monterings tid och bättre vidhäftning.



### 2. Kantband

Riv bort nedre delen av releasepappret på baksidan. Montera Tebo Kantband fast mot väggen ned mot golvet och runt eventuella pelare, rör eller andra detaljer som kan överföra stegljud till angränsade rum. Bandet monteras med den självhäftande delen mot väggen.



### 3. Applicera lim

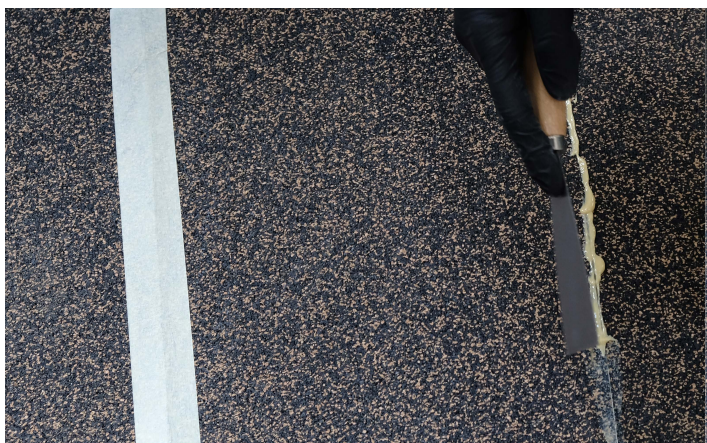
Applicera Centro TM#2K eller Centro TM#10 med minst 0,8 kg/m<sup>2</sup> på underlaget med Fixkam (4x4 mm), Roller eller annat appliceringsverktyg.

Vid applicering med Centro Fästmassa är åtgången minimum 1,5 kg/m<sup>2</sup> (ex. Fixkam 6x6 mm)



### 4. Montering stegljudsmatta

Montera Centro TM#Stegljudsmatta inom 5–30 minuter i det våta limmet. Pressa fast mattan ordentligt mot underlaget, inga veck eller luftbubblor får förekomma (använd fogplatta, slätspackel, mattgnidare, vält eller annat lämpligt verktyg vid behov). Montera mattväderna tätt intill varandra och på samma sätt över hela golvytan.



### 5. Skarvförsegling

Alla mattskarvar ska förseglas med Centro TM#Folielim, Centro TM#2K eller maskeringstejp. Applicera Centro TM#Folielim eller Centro TM#2K i skarven och släta sedan ut med stålspackel över limskarven så en jämn yta uppstår.

**OBS!** Var noga med att alla skarvar/glipor är helt förseglade innan platsättning.



### 6. Applicering fästmassa

Kamma ut Centro fästmassa med en fixkam. Var noga med att rätt storlek på fixkammen används. Full täckning mellan platta och underlag ska säkerställas med jämna mellanrum.

**OBS!** Följ anvisningen gällande vald fästmassas produktdatablad.



## 7. Lägga klinker

Lägg klinkerplattorna på den våta fästmassan. Kontrollera med jämna mellanrum att full täckning uppnås mellan platta och underlag.

**OBS!** Vid storformat skall klinkerplattorna bakstrykas med fix.



## 8. Kantband och mjukfog

Skär kantbandet i höjd med plattans överkant. Ska det inte vara någon klinker- eller träsockel, så ska springan mellan vägg och golvplattan mjukfogas med silikon.



## 9. Sockel och mjukfog

Det måste finnas en luftspalt mellan sockel och golv för att förhindra kortslutning av ljudisoleringen. Vid montering av klinkersockel är det viktigt att försegling av skarven sker med mjukfog. Träsockel ska monteras med distans mot golvet.

**SNABBA LEVERANSER**

**SERVICE & KUNSKAP**

**HÖG KVALITET**

**ALLTID I LAGER**

**RÄTT PRIS**

**TILLGÄNGLIGHET**

Centros kundlöfte är de sex ledstjärnor vi arbetar efter och vi jobbar hårt för att uppfylla vart och ett av dem. Snabba leveranser av varor med hög kvalitet till rätt pris, kryddat med service, erfarenhet och kunskap. Hög tillgänglighet, på kartan såväl som på fältet och på nätet och välfyllda lager.

Det är vår affärsidé och huvudsakliga skälen till varför vi tror att du är kund hos oss. Dessutom hoppas och tror vi att det är roligt att handla hos oss.

Vi sätter stort värde på närhet till kunden, inte bara geografiskt utan även socialt. Konsekvensen för dig är att du kan lägga mindre tid på att jaga material och mer tid på produktion: det tror vi är nyckeln till en framgångsrik entreprenadverksamhet.

Vi vill hjälpa dig i din vardag!



## Centro Proffsbutik

Yrkesbutiker för Kakelproffs  
från norr till söder

Centro Proffsbutiker finns idag på tio  
ställen i Sverige. Dessa hittar du här:

- Örnsköldsvik – Sjögatan 4C, 0660-660 200
- Uppsala – Bolandsgatan 15, 018-13 32 50
- Norrtälje – Gäddvägen 13, 0176-28 46 60
- Täby – Mallslingan 4, 08-588 974 20
- Järfälla – Girovägen 3, 08-588 974 60
- Solna – Svetsarvägen 8C, 08-588 974 10
- Älvsjö – Varuvägen 15, 08-588 974 30
- Skarpnäck – Flygfältsgatan 5, 08-588 974 50
- Göteborg – Argongatan 8, 031-799 15 00
- Malmö – Höjdrodergatan 29, 040-655 62 00

### Centro kakel och klinker AB

Adress huvudkontor: Girovägen 3, 175 62 Järfälla

Telefon: 08-442 90 50 E-post: [info@centro.se](mailto:info@centro.se)

Hemsida: [www.centro.se](http://www.centro.se) Instagram: [@centrokakel](https://www.instagram.com/centrokakel)

**centro**  
kakel och klinker